

# Q&A (よくある質問)

## 受診したいが、どうすればいい?

当院は予約制です。あらかじめ診察時間内にお電話ください。

できるだけ丁寧に对应させていただいておりますので、話し中のこともあるかと思いますが、その場合はお日にちやお時間を変えて掛け直していただけることでもあります。

電話口では、簡単なお質問をさせていただきます。診察となった場合は、空いている日時をお伝えしますので、その時間に受付までお越しください。

予約制ではありますが、お待ちいただくかもしれません。なにぶんお一人ずつ細やかな診察を心がけており、待ち時間が発生する可能性があります。申し訳ございませんが、お名前を呼ばれるまでお待ちください。



## 雰囲気はどうですか?

“まちの古き良き診療所”といったアットホームな雰囲気です。

精神科というと、敷居が高い、ちょっと怖いという方がいらっしゃるかもしれませんが、中は普通のクリニックです。

待合室は、自然環境のDVDが流れ、静かなBGMを流しています。もし、途中で体調が悪くなったり、しんどくなったりした場合は、お気軽に受付にお申し出ください。ベッドや個室で休むことができます。



## 話を聞いてくれますか?



もちろんです。病気のことだけでなく、自宅で生活するための困りごとや、将来についてなど、それぞれの方が望む暮らしができるように、チームで対応にあたっています。ご希望があれば、医療福祉相談室の精神保健福祉士との面談が可能ですし、デイケアでも担当スタッフが対応します。また訪問看護でお伺いしたときも、お話はしっかり聞かせていただきます。ほかに心理士によるカウンセリングもあります。

誰かに相談するだけで多くの方が楽になっていらっしゃいます。専門的な知識のある職員が多くいますので、なんらかの解決に向かえることと思います。

## すぐ診てくれますか?

当院は予約制となっており、その時点での予約状況によります。もしかしたら、すぐに、とはいかないかもしれませんが、ただ、キャンセルが出る場合や、空いている場合もあります。また、緊急性の高い場合は、対応させていただきます。まずはお電話をいただき、ご相談ください。

## どんなお医者さん?

英明院長、英彦ドクター以外にも、時間や曜日によって、男女複数の先生がいます。どの先生も優しく、しっかり話を聞き、にこやかです。気さくな先生、笑顔がさわやかな先生など、個性豊かな先生が揃っています。もし、女医がよい、などご希望ございましたら、お伝えください。

ちなみに、院長はダジャレ好きで好奇心旺盛、英彦ドクターは勉強熱心でアウトドアが好きです。どうぞ診察室でお確かめください。



## 眠れないだけで、受診してもいいですか?

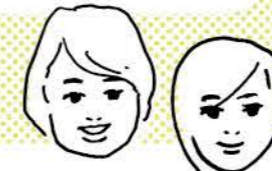
「睡眠」は人にとってたいへん重要なものです。寝付きにくさから始まり、睡眠の途中で目が覚めたり、そこから眠れなくなったり、そんな日が続いたりします。全く眠れないことが続くと、心身ともに影響が出ます。「いつもと違うな」と感じた場合は、早めの受診をおすすめします。

## お金はいくらかかりますか?

医療費がかかります。保険によって負担割合は変わりますが、一般的な病院と同じです。お薬代やデイケア費など負担が気になるときは、自立支援医療制度をおすすめしています。詳しくは受付でご説明させていただきますが、お近くの市町村でのお手続きとなります。

ほかに、心理士によるカウンセリングを受けたいときには、カウンセリング料として別途実費をいただきます。カウンセリングにかかる時間によって金額が異なります。時間はあらかじめ予約して決めることができます。

## 家族が心配です…



ご心配と思います。ご家族からのご相談は多くいただいております。どうしていいのかわからず迷っておられたり、怖い思いをされていたり、ご家族ごとに違ってお困りごとがあると思います。

第三者が入ると、物事が動き出すこともよくあります。当院にご相談いただいてもよいですし、お近くの行政や学校などへご相談いただければ、サポートいたします。

また、家から出られないなどのご事情があるようでしたら、往診や訪問診療も行なっておりますので、ご家族のお困りごとに合わせて、ご希望をお聞かせくだされば対応いたします。

## どんな病気の人がありますか?



三家クリニックはこころの病気を扱っています。疾患としては、統合失調症や気分障害、強迫症、社交不安障害や発達障害などさまざまです。また、PTSDやトラウマをお持ちの方もいます。あくまで診断名ですので、症状によってその方に合った治療をしていきます。また、外に出られない、学校に行けないなど、生活にお困りことがある方も多くいらっしゃいます。気持ちが沈む、やる気が出ないなどで、これまでの生活ができなくなっているようでしたら、お気軽にお問い合わせください。

## 県外から受診しても大丈夫?

県外から来られている方もおられます。通えるようであれば受診は問題ありません。当院は多機能型診療所ですので、デイケアや訪問看護ステーションなど、距離が問題となり、使えないサービスが出てきてしまうことがあるかもしれません。ご了承ください。

## 受診してほしいが家から出てこない…

当院は「引きこもり外来」があります。最初にご家族がご相談にお見えになります。しっかりと話を聞かせていただきます。そこから受診へとつながり、やがてご本人がいきいきとした生活を取り戻していくケースも多くあります。

ご本人のタイミングもあるかと思いますが、時間のかかることがあるかもしれません。それでも一歩ずつ進んでいきます。一緒に歩いていきましょう。

